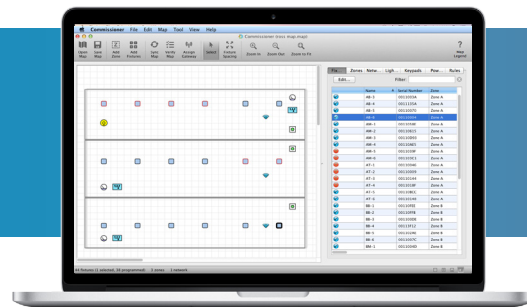


Enregistrement du produit



Enregistrez votre site auprès du Support technique Digital Lumens et bénéficiez d'un service après-vente simplifié.



Pourquoi s'enregistrer ?

L'enregistrement de vos produits auprès du Support technique Digital Lumens présente de nombreux avantages, notamment une sauvegarde du fichier de plan sécurisée et une autorisation simplifiée pour les retours des produits.

Informations sur le site sauvegardées

Digital Lumens conserve des sauvegardes des fichiers de plan sécurisées et confidentielles pour les clients, afin de rétablir les paramètres du système d'éclairage en cas de perte de données, ce qui garantit que vos activités ne sont pas perturbées en cas d'incident.

Remplacement plus rapide des luminaires

Digital Lumens a rationalisé l'autorisation de retour des marchandises pour les clients et les revendeurs qui enregistrent leurs produits. Si vous vous enregistrez, le Support technique Digital Lumens recevra les informations nécessaires sur les produits, ce qui entraînera un remplacement plus efficace des luminaires et réduira les temps morts sur votre site.

Support technique amélioré

L'enregistrement du produit garantit que Digital lumens dispose des informations les plus précises nécessaires pour résoudre et diagnostiquer les problèmes potentiels liés à votre système.

Comment s'enregistrer

À l'issue de la mise en service, envoyez un plan de l'installation synchronisé avec les informations sur la configuration du site au Support technique Digital Lumens à l'adresse registration@digitallumens.com.

Pour les revendeurs/partenaires :

1. À l'aide du logiciel Commissioner, complétez le fichier de plan avec tous les luminaires et passerelles installés.
2. Synchronisez et vérifiez le plan.
3. Sélectionnez **Map** (Plan) dans la barre d'outils Commissioner, puis **Site Configuration** (Configuration du site).
4. Renseignez les champs suivants dans la fenêtre Site Configuration (Configuration du site) :
 - Facility Name (Nom de l'installation)
 - Facility Manager (Responsable des installations)
 - Reseller Group (Groupe de revendeurs)
5. Chargez le fichier de plan dans LightRules.

(suite au verso)

The screenshot shows the 'Site Configuration' dialog box with the following fields and options:

- General:**
 - Facility Name (circled in blue)
 - Default Login Domain: _____
 - Facility Manager (circled in blue)
 - Facility IT Contact: _____
 - Reseller Group (circled in blue)
 - Reseller Contact: _____
- Date/Time Settings:**
 - Time Zone: (GMT-05:00) Eastern Time (US & Canada)
 - First Calendar Day: Sunday
 - Use NTP to manage the clock:
 - NTP Servers: _____
- Reporting Metrics:**
 - Energy Cost (\$): _____
 - Old Power Estimate (W): _____
- LightRules Enterprise Network Configuration:**
 - Standalone Console Mode:
 - Enterprise IP Address: _____
 - Netmask: _____
 - Default Router: _____
- LightRules Lighting Network Configuration:**
 - Lighting Network IP: 192.168.1.1, 10.1.1.1, Custom: _____
 - Netmask: 255.255.255.0
 - Default Router: _____
 - DHCP Server Enabled:

Site Configuration (Configuration du site)

Renseignez les champs Facility Name (Nom de l'installation), Facility Manager (Responsable des installations) et Reseller Group (Groupe de revendeurs).